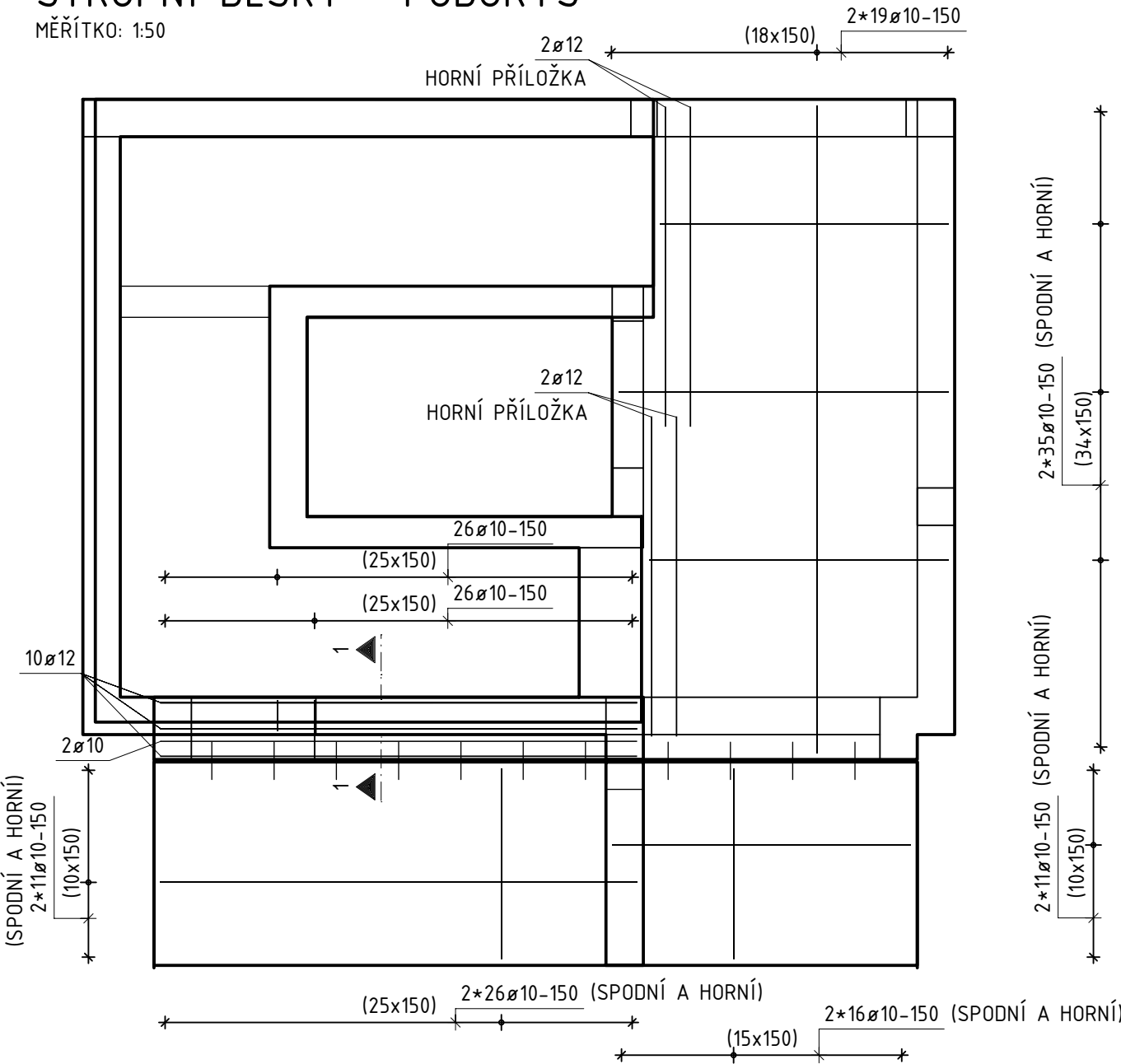


VÝKRES TVARU A SCHÉMA VÝZTUŽE VODOROVNÝCH KCÍ 1.NP - VSTUPNÍ ČÁST

STROPNÍ DESKY - PŮDORYS

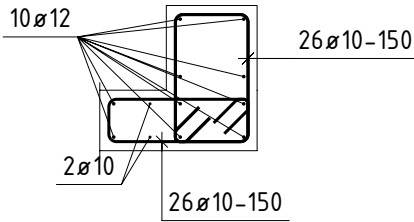
MĚŘÍTKO: 1:50



- + PŘÍDAVNÁ VÝZTUŽ KE SMYKOVÝM TRNŮM DLE PODKLADU VÝROBCE
- + LEMOVACÍ OBVODOVÁ VÝZTUŽ DESEK Z 2ø12

ŘEZ 1-1

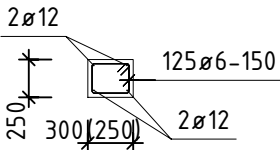
MĚŘÍTKO: 1:25



D101 - VĚNEC V ÚROVNI DESKY

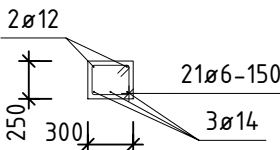
MĚŘÍTKO: 1:50

CELKEM 5,1+4,2+2,45x2+2,1= 16,3 m



PR101 - PŘÍČNÝ ŘEZ

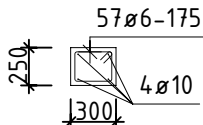
MĚŘÍTKO: 1:50



V101 - PŘÍČNÝ ŘEZ

MĚŘÍTKO: 1:50

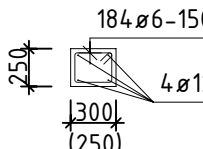
CELKOVÁ DÉLKA: 1,7+0,5+2,2+0,25+4,8 = 9,45 m



VVŠ101 - PŘÍČNÝ ŘEZ

MĚŘÍTKO: 1:50

CELKOVÁ DÉLKA: 3x(2x3,0+2x1,6) = 27,6 m



VÝZTUŽ KRESLENA SCHEMATICKY V SOULADU S VYHLÁŠKOU 499/2006 Sb. O DOKUMENTACI STAVEB. VÝKRES NENÍ URČEN K PŘÍMÉ REALIZACI, ALE SLOUŽÍ JAKO PODKLAD PRO VYPRACOVÁNÍ PODROBNÝCH VÝKRESŮ VÝZTUŽE (VÝROBNÍ DOKUMENTACE ZAJIŠŤOVANÁ ZHOTOVITELEM STAVBY). TATO DOKUMENTACE MUSÍ BÝT PŘED ZAPOČETÍM KONKRÉTNÍCH STAVEBNÍCH A MONTÁŽNÍCH PRACÍ ODSOUHLASENA GP A INVESTOREM.

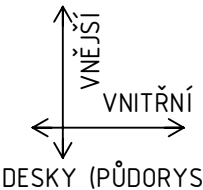
ORIENTAČNÍ HMOTNOST VÝZTUŽE: 1250 kg

BETON: C25/30 XC1 SMĚRY KLADENÍ VRSTEV VÝZTUŽE:

VÝZTUŽ: B500B (ROZMĚRY VÝZTUŽE VNĚJŠÍ)


KRYTÍ: 25 mm

(NA VNĚJŠÍ LÍC VÝZTUŽE)



POZNÁMKA:

- BETON DLE ČSN EN 206 V PLATNÉM ZNĚNÍ
- BETONÁŽ NUTNO PROVÁDĚT DLE ČSN EN 13 670
- STYKOVÁNÍ VÝZTUŽE PŘESAHEM JE DÉLKY MINIMÁLNĚ 55ø MENŠÍHO STYKOVANÉHO PRUTU
- PŘED BETONÁŽÍ NUTNO VLOŽIT VEŠKERÉ VÝZTUŽE NAVAZUJÍCÍCH PRVKŮ A VKLÁDANÉ PRVKY
- POLOMĚRY OBLOUKŮ JSOU POLOMĚRY OHÝBACÍCH TRNŮ, NEOZNAČENÉ POLOMĚRY JSOU ROVNY 1/2 D<sub>r,min</sub>
- CELKOVÉ DÉLKY VLOŽEK JSOU STŘÍZNÉ DÉLKY


Vedoucí projektant Ing. Josef KREGL	Odp. projektant Ing. Jan BUDIL	Vypracoval Ing. Jaroslav Beneda	Kreslil Ing. Jaroslav Beneda	<div><div><div>RAUTA</div><div>CB</div></div><div>Dobrovodská 2054/53a, 370 06 České Budějovice tel. +420 602 536 426, budil@pstatika.cz, www.rautacb.cz</div></div>												
																
Investor	Slatinné lázně Třeboň s.r.o. Lázeňská 1001, 379 13 Třeboň II															
Objednavatel	JK-STAVPROJEKT, s.r.o.															
Místo stavby	parcels č. 1977/3, 1977/8; k.ú. Třeboň [770230]															
Akce: STAVEBNÍ ÚPRAVY STÁVAJÍCÍHO OBJEKTU BUDOVY G-LDA S NASTAVBOU ADMINISTRATIVNÍCH A UBYTOVACÍCH KAPACIT, VSTUPNÍ ČÁST				<table><tr><td>Formát</td><td>3x A4</td><td rowspan="4">Paré:</td></tr><tr><td>Datum</td><td>08/2025</td></tr><tr><td>Stupeň</td><td>DPS</td></tr><tr><td>Měřítko</td><td>1:50</td></tr><tr><td>Č. zakázky</td><td>Z-25_009</td><td></td></tr></table>	Formát	3x A4	Paré:	Datum	08/2025	Stupeň	DPS	Měřítko	1:50	Č. zakázky	Z-25_009	
Formát	3x A4	Paré:														
Datum	08/2025															
Stupeň	DPS															
Měřítko	1:50															
Č. zakázky	Z-25_009															
Výkres: VÝKRES TVARU A SCHÉMA VÝZTUŽE VODOROVNÝCH KCÍ 1.NP				<table><tr><td>Číslo výkresu:</td><td>Revize:</td></tr><tr><td>D.3.4.BK112</td><td>—</td></tr></table>	Číslo výkresu:	Revize:	D.3.4.BK112	—								
Číslo výkresu:	Revize:															
D.3.4.BK112	—															